

**11. Armutskonferenz 5.-7.3.2018
St. Virgil Salzburg**

Zentrum und Peripherie



**Georg Wiesinger
Bundesanstalt für Bergbauernfragen**

www.berggebiete.at



DIE ARMUTSKONFERENZ.

Raumplanung und Soziologie

Raumplanerische Definitionen

Regionaltypologie der OECD auf NUTS 3 Regionen (2010)

Bevölkerungsdichte für ländliche Gemeinden: 150 Einwohner/km²

Bevölkerung in ländlichen Gemeinden:

mehr als 50% überwiegend ländlicher Raum
15-50% intermediär
bis 15 % überwiegend urbaner Raum

Adaptierung mittels urbanen Zentren:

mind. 25% der Einwohner in urbanen Zentrum mit mehr als 200.000 bzw. 500.000 Einwohner



Stadt-Land Typologie der EU Kommission (2007) Bevölkerungsdichte auf 1 km Raster auf NUTS 3

Städtische Cluster: benachbarte Rasterzellen mit mehr als 300 Ew./km² bei mind. 5.000 Ew., darunter Ländliche Cluster

mehr als 50% überwiegend städtisch Raum
20-50% intermediär
bis 20 % überwiegend ländlicher Raum

Adaptierung mittels urbanen Zentren:

mind. 25% der Einwohner in urbanen Zentrum mit mehr als 200.000 bzw. 500.000 Einwohner

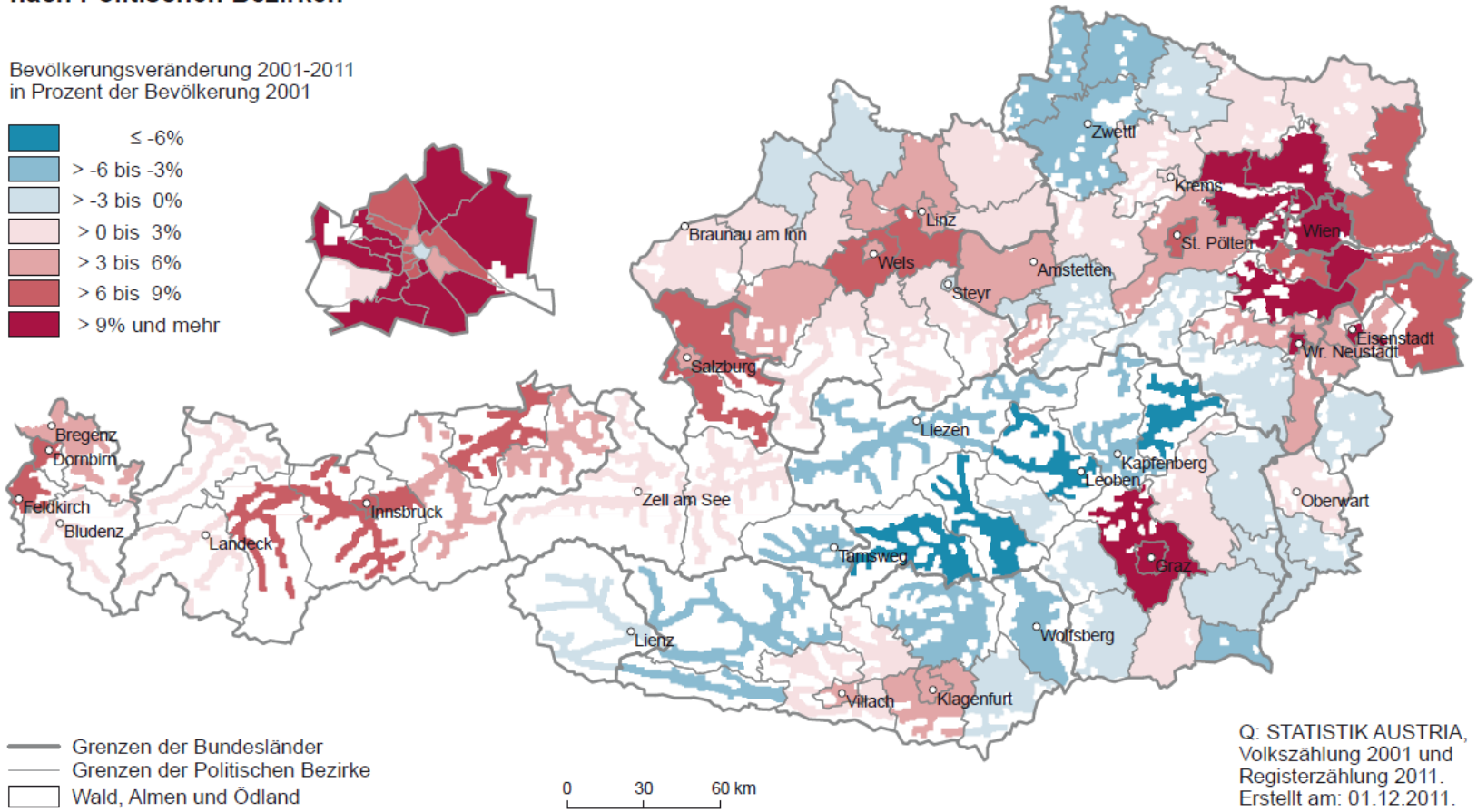
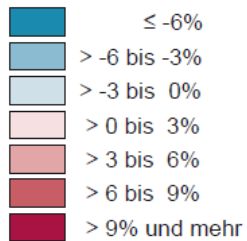
Berücksichtigung der Erreichbarkeit (Distanzfaktor)



Raumplanung und Soziologie

Bevölkerungsveränderung 2001 - 2011 (vorläufige Ergebnisse) nach Politischen Bezirken

Bevölkerungsveränderung 2001-2011
in Prozent der Bevölkerung 2001

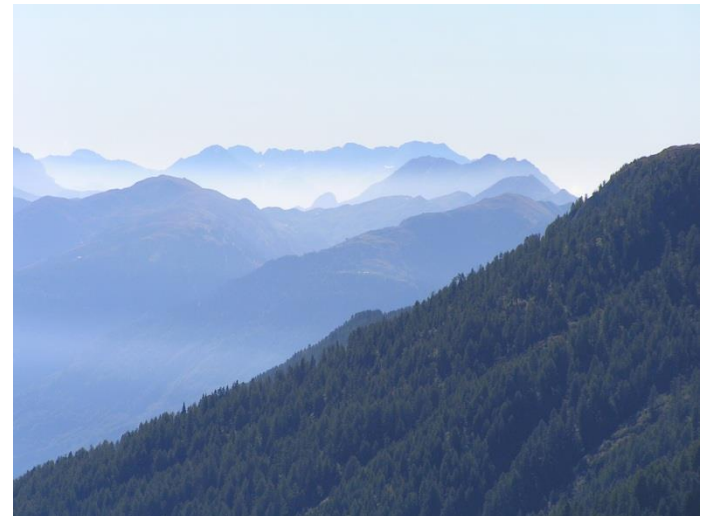


Q: STATISTIK AUSTRIA,
Volkszählung 2001 und
Registerzählung 2011.
Erstellt am: 01.12.2011.

Raumplanung und Soziologie

Was ist Peripherie?

- ❖ **Erreichbarkeit** regionaler und überregionaler Zentren, soziokulturelle Erfahrungshorizonte und Wahrnehmungsmuster
- ❖ **Beschleunigung**, Veränderung der Zeitstrukturen in der Moderne (Hartmut Rosa 2005)
- ❖ **Glokalisierung** (Elmar Altvater & Birgit Mahnkopf 1996, Zygmunt Bauman 1996) Globalisierung und Lokale Bindungen als doppelter Vergesellschaftungsprozess „Cultural Studies“ (Stuart Hall 1980)
- ❖ **Patchwork Räume** in Teilräume, funktionalistischer Ansatz (Martina Löw 2001)



Raumsoziologie

Ansatzpunkte

- ❖ **Raumwahrnehmung** symbolischer Charakter relationaler Raumgefüge, „Territorialer Imperativ“ (Ina-Marie Greverus 1972), kausale Wirkung räumlicher Begebenheiten (Gebirge, Küstenlandschaften) auf das soziale und wirtschaftliche Leben (Fernand Braudel 1990)
- ❖ **Änderung von Raumstrukturen** (z.B. Verkehrserschließung) mit dysfunktionalen Rückwirkungen sozio-technischer Strukturen auf bio-physische Umweltelemente, Übermoderne und Nicht-Orte (Marc Augé 2014)



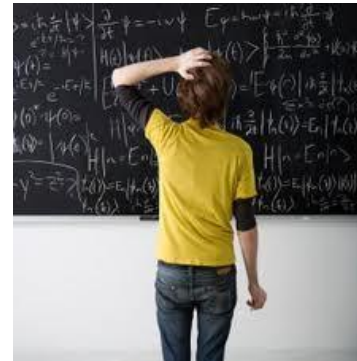
Sozialkapital

Pierre Bourdieu (1930-2002)

Ökonomisches Kapital



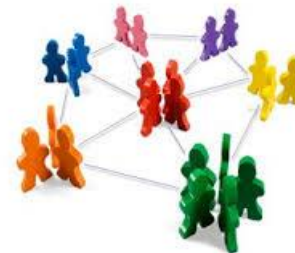
Kulturelles Kapital (Bildung)



Symbolisches Kapital (Ansehen)



Sozialkapital (Unterstützung)



Sozialkapital

Robert D. Putnam (*1941)

Making Democracy Work (1993) Bowling Alone (2000)



Sozialkapitalmessung

EU Eurobarometer 2005

- ❖ geschlossener Fragekatalog mit 150 Fragen, Ratingskalen zu Zufriedenheit, Nachbarschaft, gegenseitiger Unterstützung, Mitgliedschaft und Engagement in Vereinen, zivilgesellschaftlichem und politischem Engagement, Vertrauen usw.
- ❖ kalibriertes Messinstrument, Ergebnisse vergleichbar auf allen Ebenen der EU, multivariante Korrelationsanalyse nach Pearson
- ❖ alle wahlberechtigte Personen (ab vollendetem 16. Lebensjahr)
- ❖ Durchführung erfolgte über die Gemeinde
- ❖ Gemeinde entscheidet selber über mögliche Aktionen aufgrund der Ergebnisse



Gemeindestudien Sozialkapital



Forschungsprojekt: Soziale Landwirtschaft und Sozialkapital in ländlichen Regionen, FB 70 der BABF „Gute Konzepte am richtigen Ort“ (2018)



Gemeindestudien Sozialkapital

Stadtrandgemeinde

Bedeutung	Geschlecht m/w	Alter ≤ 29/≥30	Pension ja/nein	Bildung hoch/niedrig	Freiwillig aktiv/inakt.	Berufstätig in LW ja/nein	politisch engagiert ja/nein
Vertrauen und Sozialleben	-0,027	0,024	-0,029	0,050	-0,011	0,115	-0,190 *
Familie	-0,128	-0,102 **	0,090	0,050	-0,023	0,208	0,064
Freunde	-0,255 **	0,180 ~	-0,071 *	0,107	0,090	-0,061	0,057
Freizeit	-0,182	0,156	-0,054	-0,011	-0,032 **	-0,294 **	0,017
Politik	-0,018	0,025	0,163 **	-0,105	-0,003	0,075	0,286 **
Religion	-0,222 *	-0,238 **	0,298 ***	-0,143 ~	0,192 ~	0,088	-0,009
Beruf	0,073	0,124	+++	-0,133	0,000	0,072	-0,001
Freiwilligenarbeit	0,121	0,023	0,232 *	-0,116	0,155	0,127	0,147

Ländliche Gemeinde

Bedeutung	Geschlecht m/w	Alter ≤ 29/≥30	Pension ja/nein	Bildung hoch/niedrig	Freiwillig aktiv/inakt.	Berufstätig in LW ja/nein	politisch engagiert ja/nein
Vertrauen und Sozialleben	0,149	0,123	-0,027	0,037	-0,027	-0,095	0,019
Familie	-0,107	0,009	0,061	0,062	0,057	-0,037	-0,096
Freunde	-0,107	0,187 *	-0,211 **	0,141	-0,008	-0,133	-0,083
Freizeit	-0,059	0,278 ***	-0,148	0,095	-0,062	-0,394 ***	0,015
Politik	0,090	0,018	-0,022	0,008	0,210 *	0,074	0,299 ***
Religion	-0,153	-0,192 *	0,287 ***	-0,065	0,128	0,235 *	0,045
Beruf	-0,047	0,030	+++	0,098	0,064	0,080	0,134
Freiwilligenarbeit	0,025	-0,105	0,159	-0,064	0,120	0,083	0,134